

A Finito é distribuidor autorizado da linha de PPR Industrial TIGRE.
Possuímos equipe qualificada para projetar e instalar rede de ar comprimido e água.

VANTAGENS PPR

- * Facilidade na instalação e manutenção
- * Ausência de corrosão
- * Vazamento zero
- * Resistência
- * Economia

LUVA



Código	Bitola
LU200A	20
LU250A	25
LU320A	32
LU400A	40
LU500A	50
LU630A	63
LU750A	75
LU900A	90

JOELHO 45°



Código	Bitola
JO205A	20
JO255A	25
JO325A	32
JO405A	40
JO505A	50
JO635A	63
JO755A	75
JO905A	90

JOELHO 90°



Código	Bitola
JO200A	20
JO250A	25
JO320A	32
JO400A	40
JO500A	50
JO630A	63
JO750A	75
JO900A	90

TÊ



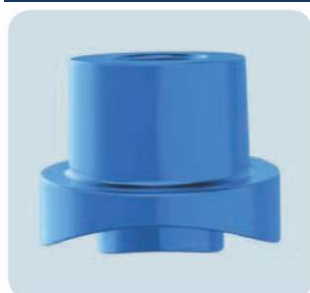
Código	Bitola
TE200A	20
TE250A	25
TE320A	32
TE400A	40
TE500A	50
TE630A	63
TE750A	75
TE900A	90

BUCHA REDUÇÃO



Código	Bitola
BU2520A	25 X 20
BU3220A	32 X 20
BU3225A	32 X 25
BU4025A	40 X 25
BU4032A	40 X 32
BU5032A	50 X 32
BU5040A	50 X 40
BU6340A	63 X 40
BU6350A	63 X 50

DERIVAÇÃO DE REDE



Código	Bitola
DR6320A	63 X 20
DR6325A	63 X 25
DR6332A	63 X 32
DR7520A	75 X 20
DR7525A	75 X 25
DR7532A	75 X 32

TÊ REDUÇÃO CENTRAL

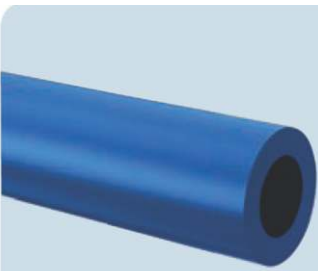


Código	Bitola
TR25200A	25 X 20
TR32250A	32 X 25
TR40250A	40 X 25
TR40320A	40 X 32
TR50320A	50 X 32
TR50400A	50 X 40
TR63400A	63 X 40
TR63500A	63 X 50

CAP



Código	Bitola
CP200A	20
CP250A	25
CP320A	32
CP400A	40
CP500A	50
CP630A	63
CP750A	75
CP900A	90

Tubo PPR	Código	Diâmetro mm	Espessura mm	PN Kg/cm ²	Comprimento mt
	TU202003A	20	2,8	20	3
	TU252003A	25	3,5	20	3
	TU322003A	32	4,5	20	3
	TU402003A	40	5,6	20	3
	TU502003A	50	6,9	20	3
	TU632003A	63	8,7	20	3
	TU752003A	75	10,3	20	3
	TU902003A	90	12,3	20	3

UNIÃO MISTA



Código	Bitola
UDM200A	20 X 1/2
UDM250A	25 X 3/4
UDM320A	32 X 1"

UNIÃO



Código	Bitola
UN200A	20
UN250A	25
UN320A	32

TÊ INSERTO METÁLICO



Código	Bitola
TF20120A	20 X 1/2
TF25120A	25 X 1/2
TF25340A	25 X 3/4
TF32010A	32 X 1"

ADAPTADOR INSERTO METÁLICO



Código	Bitola
AD20120A	20 X 1/2
AD25340A	25 X 3/4
AD32010A	32 X 1"
AD40114A	40 X 1.1/4
AD50112A	50 X 1.1/2
AD63020A	63 X 2"
AD75212A	75 X 2.1/2
AD90030A	90 X 3"

LUVA MISTA INSERTO METÁLICO



Código	Bitola
LM20120A	20 X 1/2
LM25340A	25 X 3/4
LM32010A	32 X 1"
LM40114A	40 X 1.1/4
LM50112A	50 X 1.1/2
LM63020A	63 X 2"
LM75212A	75 X 2.1/2
LM90030A	90 X 3"

UNIÃO COM FLANGE METÁLICO



Código	Bitola
UNF400A	40
UNF500A	50
UNF630A	63
UNF750A	75
UNF900A	90

JOELHO 90° MISTO INSERTO METÁLICO



Código	Bitola
JM20120A	20 X 1/2
JM25120A	25 X 1/2
JM25340A	25 X 3/4
JM32010A	32 X 1"